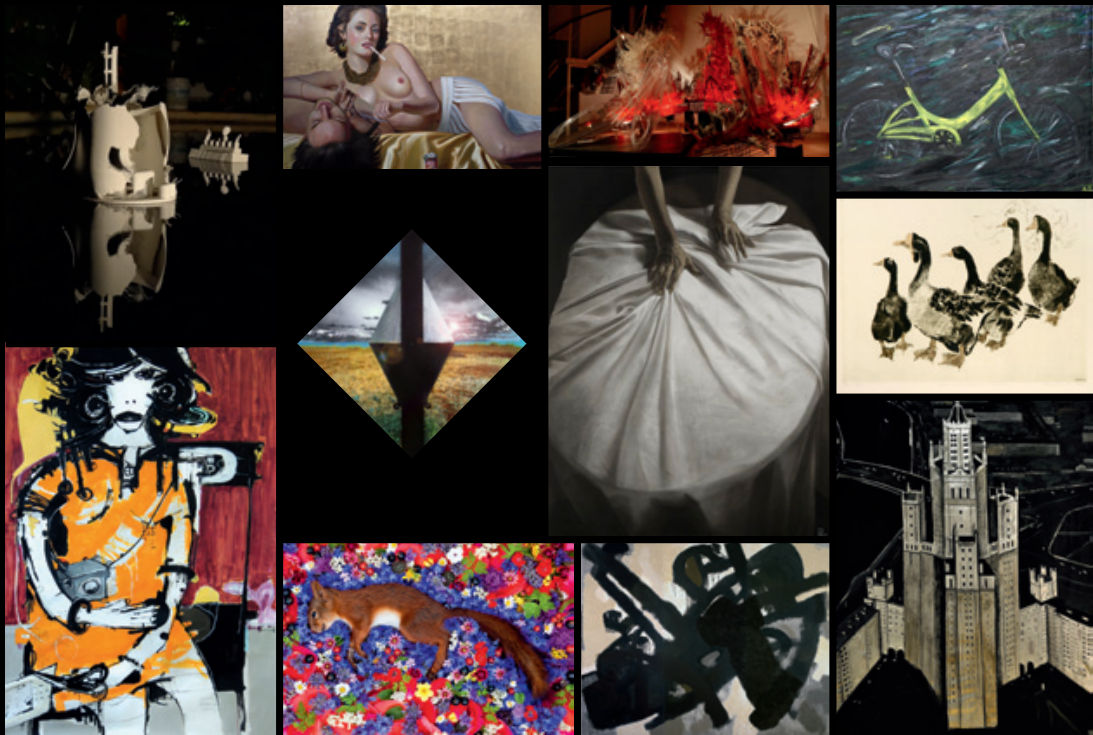


INBJUDAN TILL VERNISSAGE

# 11 RYSKA

KONSTNÄRER I MAGLEHEM

I samarbete med Moskvas Museum för Modern Konst



Kulturföreningen  
MAGLEHEM EN PLATS PÅ JORDEN

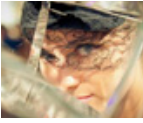
Konstnärer

Värd



Maria Suvorova  
suvorova-art.ru

Jan-Bertil Andersson  
Olserödsvägen 74, Olseröd



Daria Surovtseva

Annika Fajersson  
Österskogsvägen 38, Maglehem



Natalia Sitnikova  
nataliasitnikova.com

Håkan Berg  
Sockenvägen 43, Maglehem



Maria Ionova-Gribina  
ionovagribina.ru

Anna Rohegova-Cederholm  
Sockenvägen 65, Maglehem



Aleksey Vasiliev

Christer Wedman, Erica Wedman  
Sockenvägen 67, Maglehem



Anna Birshtein  
annabirshtein.ru

Curt Gösta Hillfon  
Gamla Bränneriet, Maglehem



Svyatoslav Ponomarev

Curt Gösta Hillfon  
Gamla Bränneriet, Maglehem



Marina Fomenko  
marinafomenko.com

Malin Schönbeck  
Sockenvägen 84, Maglehem



Anastasia Kuznetsova-Ruf

Pia Carlstöm, Åke Carlström  
Sockenvägen 509, Olseröd



Ivan Korshunov

Pia Carlstöm, Åke Carlström  
Sockenvägen 509, Olseröd



Irena Makoveeva  
fromrussiawithart.org

Gunilla Widholm  
Källebacken 8, Maglehem

INBJUDAN TILL VERNISSAGE 20 juni 2013

# Elva ryska konstnärer i Maglehem 20-30 juni 2013

Kulturföreningen Maglehem i samarbete med  
Moskvas Museum för Modern Konst (MMOMA)

Kulturföreningen Maglehem och elva konstnärer verksamma och bosatta i Maglehem har nöjet att inbjuda till en unik museiutställning med verk av elva ryska samtidskonstnärer som visar måleri, skulptur, grafik, foto, video och installationskonst.

De ryska konstnärerna representeras i en samlingsutställning i Maglegårda "konsthall". Dessutom visar var och en av de ryska gästerna sina verk i en separatutställning hos sin svenska kollega och värd som upplåter sin ateljé för detta unika arrangemang.

Utställningar: Maglegårda "konsthall", Maglehem (följ pilar från torget i Maglehem) samt hos respektive värdkonstnär.

## **Officiell öppning: 15.00**

Utställningen öppnas i Maglegårda "konsthall" av Beate Sydhoff, tidigare kulturråd vid Svenska Ambassaden i Washington, samt i närvaro av MMOMA:s vd Vasily Tsereteli och utställningschef Alexey Novoselov.

## **15.30–17.30**

Utställningen är öppen för allmänheten.

Välkommen!

Kulturföreningen Maglehem

Program för resten av utställningsveckan samt karta till de olika separatutställningarna finns på [www.maglekultur.se](http://www.maglekultur.se). Finns även på Maglegårda och Solgården i Maglehem.

# Kulturföreningen

MAGLEHEM EN PLATS PÅ JORDEN



## KULTURFÖRENINGEN

Maglehem – en plats på jorden

Maglevägen 5, Maglehem · SE 29795 Degeberga

Presskontakt:

Lars Cederholm: [lars.cederholm2@comhem.se](mailto:lars.cederholm2@comhem.se) · 070 416 6149

[www.maglekultur.se](http://www.maglekultur.se) · [www.facebook.com/maglekultur](http://www.facebook.com/maglekultur)